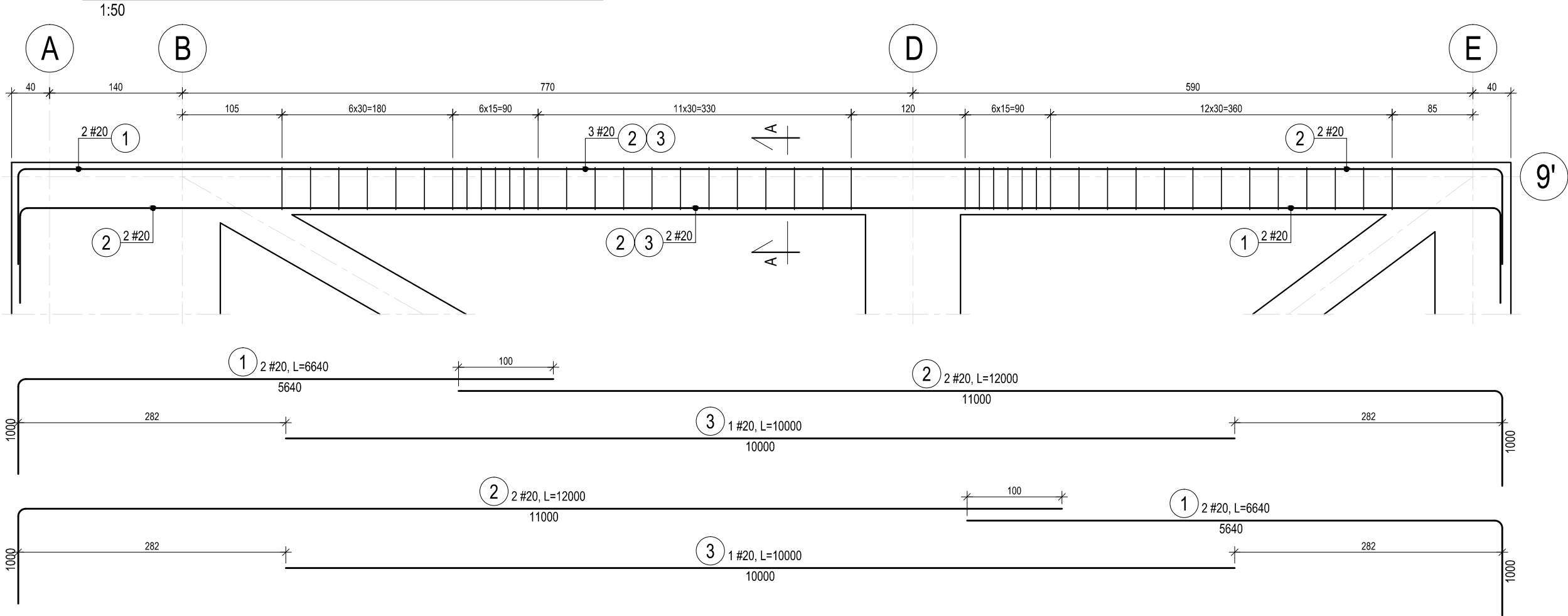
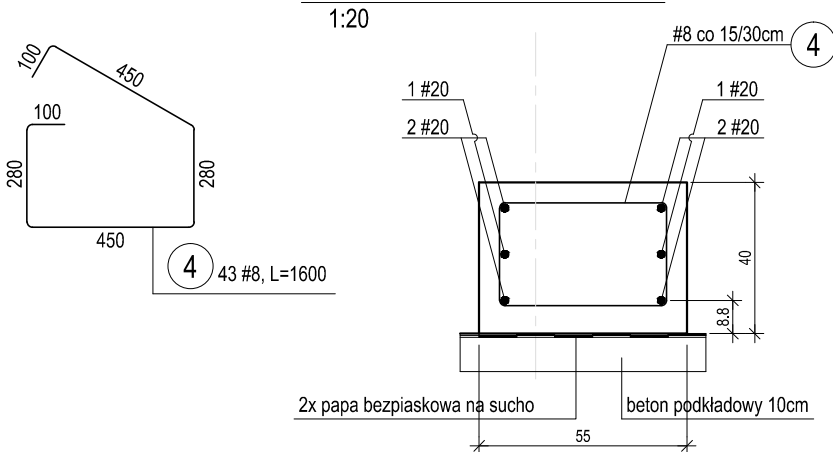


FUNDAMENTY W OSI 9' - SEGMENT A




PRZEKRÓJ A-A



FUNDAMENTY W OSI 9' - SEGMENT A					
Ilość elementów					1
Nr.	Ilość:	Sredn.:	Dług.:	#8	#20
1	4	#20	6640		27
2	4	#20	12000		48
3	2	#20	10000		20
4	43	#8	1600	69	
Długość wg średnic [m]				69	95
Masa 1 mb [kg/m]				0,40	2,47
Masa razem wg średnic [kg]				27	234

Beton	B30 (C25/30)
Uziarnienie	Dmax = 16mm
Klasa ekspozycji	XC3 - fundamenty
Stal	A-IIIN (B500SP)
Otulina	5,0 cm - fundamenty

 Projektowanie Architektoniczne Krzysztof Petrus ul. Morgowska 4d 41-408 Mysłowice				T: +48 504 639 835 E: kpe@kpe.com.pl	
Nazwa	Rewitalizacja centrum Gogółowej wraz z budową budynku wielofunkcyjnego, parkingów, miejsc postojowych i zagospodarowaniem terenu.				Nr rys.  KB-104/A
Adres	44-323 Gogółowa, ul. Wiejska 28, dz. nr 505, 577, 798, 799, 800, 801, 802				Skala  1:50
Tytuł	Fundamenty w osi 9' - segment A				Data  12/2020
		spec.	nr upr.	podpis	
Projektant:	mgr inż. Michał Skorupa	konst-bud	SLK/4258/ POOK/12		Faza  PT
Sprawdzający:	mgr inż. Jerzy Kojzar	konst-bud	198/92		Branża  konstrukcja
Prawa autorskie zastrzeżone. Przetysowywanie, uzupalnianie, odstępowanie niniejszego rysunku komunikówek bez pisemnej zgody autora jest zabronione.					Nr strony